



SG Whg 5 / Haus 88

Staffelgeschoss

3 Zimmer mit Terrasse

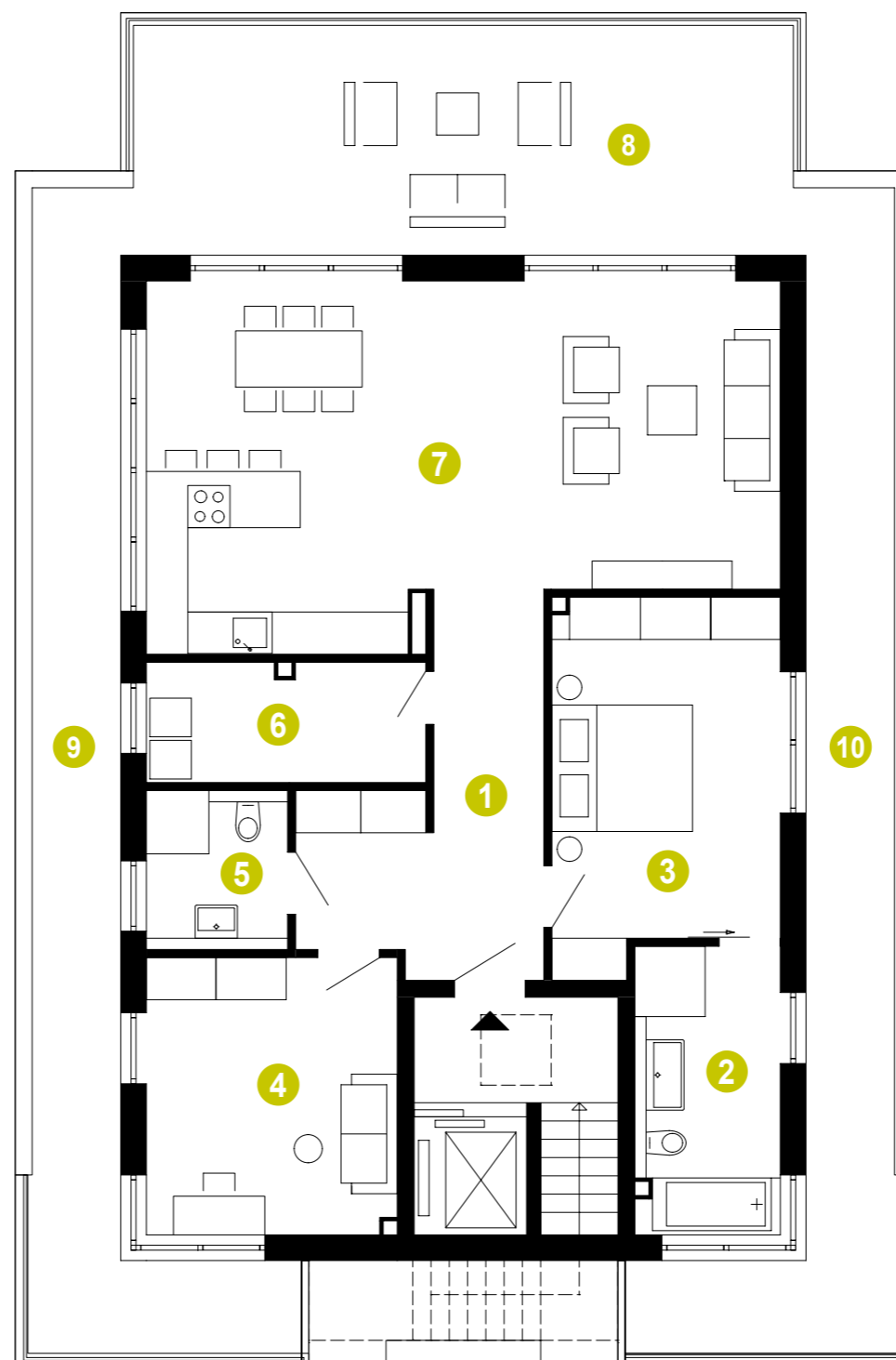
Kaufpreis € 689.000,-

Neubau von 10
Eigentumswohnungen
mit Tiefgarage in
Langenfeld Wiescheid
Tiefenbruchstrasse 86 / 88

Ein Projekt der
BAUHAUS KKG

Beratungstermin unter
02364 - 50 911 34

Alisowall 14
45721 Haltern am See
info@bauhaus-kkg.de
www.architektenhaus-bauhausstil.de



Räume	m ²
1 Diele	13,02
2 Bad	8,37
3 Schlafen	16,37
4 Zimmer	13,94
5 DU / WC	4,42
6 HWR / Vorrat / Abstellraum	6,55
7 Wohnen / Essen / Kochen	43,43
8 Terrasse (1/2)	15,96
9 Umlauf (1/4)	6,20
10 Umlauf (1/4)	6,20
Gesamt Wfl.	134,46

